

## Ficha Técnica

### Descripción

La luminaria Xline de segunda generación está pensada para elevar el diseño en espacios comerciales y residenciales. Con un perfil de aluminio modular, permite crear líneas continuas de luz desde 1,2 m hasta 15 m, ya sea sobrepuesta o suspendida. Su eficacia de 120 lm/W, CRI >80 y CCT ajustable garantizan una iluminación versátil y eficiente. Disponible en acabados blanco, negro o gris\*, y con óptica de 120°, se integra con elegancia a cualquier ambiente. Con driver atenuable 0-10V, la Xline G2 combina estilo, rendimiento y flexibilidad, ideal para proyectos modernos que buscan calidad y personalidad.

**\*Bajo Pedido**

### Estructura de la referencia

VEL	Código de marca
XLG2	Familia de producto
40W/32W/24W	Potencia (Ajustable)
.80	IRC
CCT - Ajustable	Temp. de color
DIM - 0-10V	Atenuación
N-Negro/B-Blanco/G-Gris	Color chasis
ACC	Accesorios

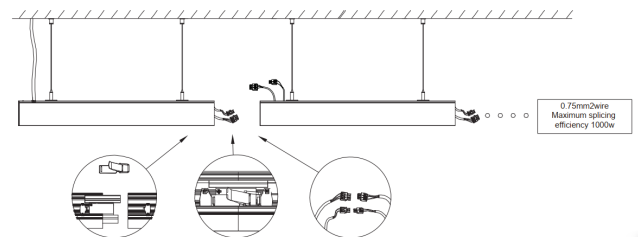
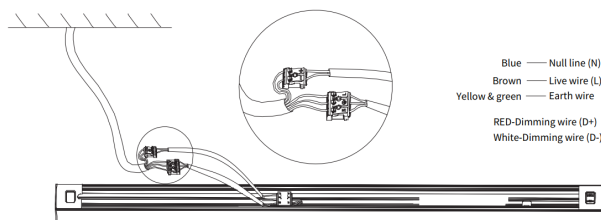
### Tabla de productos

Código	Referencia	Flujo Lum.	CCT	IRC	Tensión VAC	Poten.	Atenua.	Und. empaq
VELO434	VELXLG240W1200.80CCTDIM-N	4800	3000					
VELO435	VELXLG240W1200.80CCTDIM-B	4800	4000	80	120-277	40W	SI (0-10V)	6
VELO436*	VELXLG240W1200.80CCTDIM-G	4800	5000 K			32W		
VELO437	VELXLG2ACC1	N/A	N/A	N/A	N/A	N/A	N/A	20
VELO438	VELXLG2ACC7	N/A	N/A	N/A	N/A	N/A	N/A	10

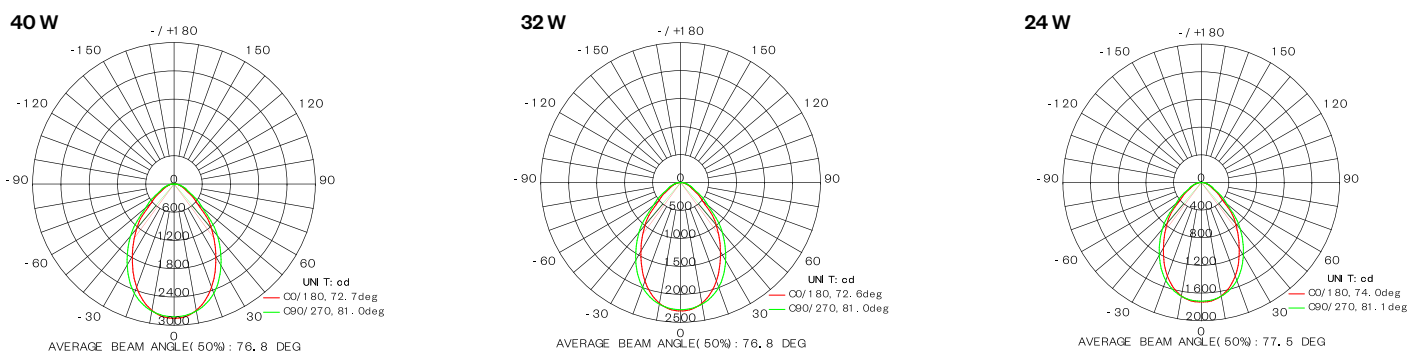
**\*Bajo pedido**

### Diagrama de conexión

#### Sencillo



### Distribución fotométrica



## Ficha Técnica

### Especificaciones técnicas

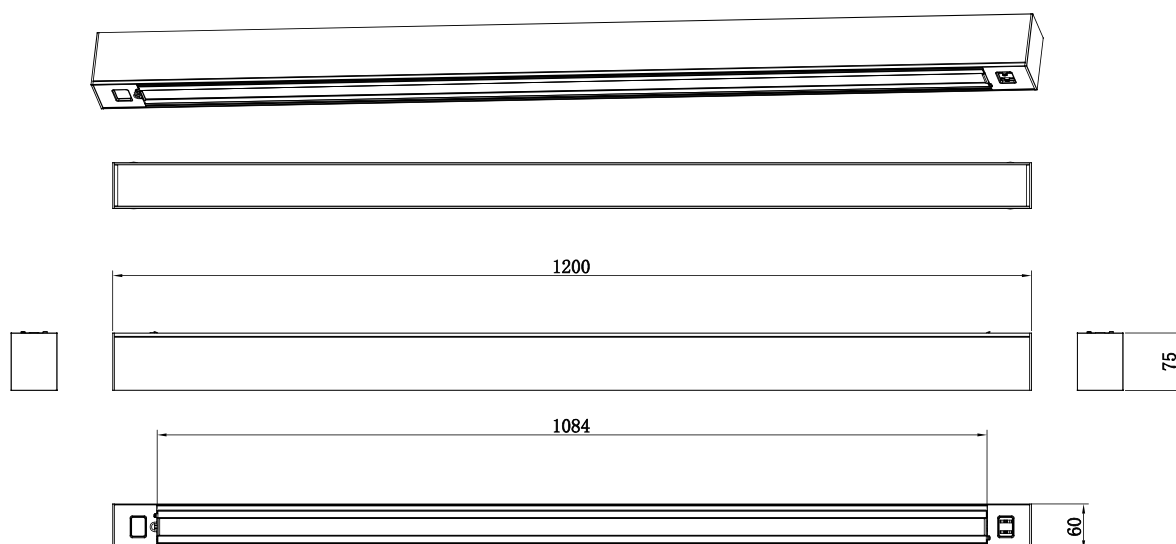
Código	VEL0434	VEL0435	VEL0436	VEL0437	VEL0438
LED SMD	SMD 2835			N/A	
Voltaje	120-277VAC 50/60Hz			N/A	
Corriente Nominal	1050mA			N/A	
Factor de Potencia	≥0.90			N/A	
Armónicos (THD)	≤20%			N/A	
Potencia (W)	40W-32W-24W			N/A	
Protocolo control	SI (0-10V)			N/A	
Eficacia(LPW)	120 lm/W (±10%)			N/A	
Flujo luminoso(LM)	4800 (±10%)			N/A	
Temp. de color(K)	CCT AJUSTABLE 3000K-4000K-5000K			N/A	
IRC	Ra≥80			N/A	
Distribución de luz	120°			N/A	
Temp. de operación	- 20°C ~ 40°C			N/A	
Humedad relativa	10% ~ 90% RH			N/A	
Vida útil	50,000@25°C			N/A	
Chasis	AL - Acabado Negro	AL - Acabado Blanco	AL - Acabado Gris	Aluminio Gris	PC
Difusor	PC			N/A	
Grado protec. IP	IP20			N/A	
Resis. impacto IK	IK04			N/A	
Dimensiones (mm)	1200x60x7			200x57x36	30000x57x0,8
Peso (Kg)	2,5 (±0,3)			0,14 (±0,3)	0,25 (±0,3)
Garantía limitada	5 años				



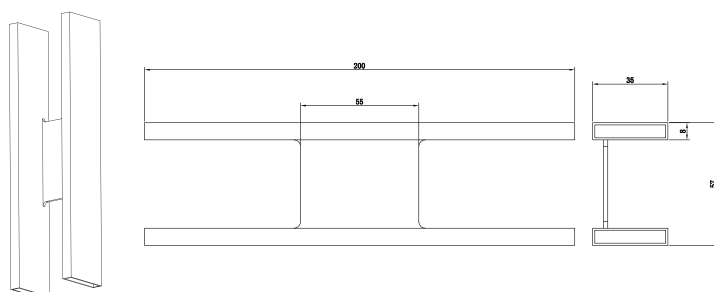


### Dimensiones (mm)

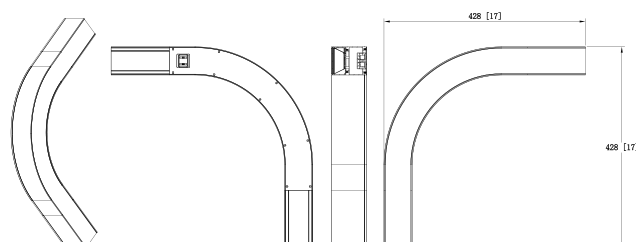
VELO434 - VELO435 - \*VELO436



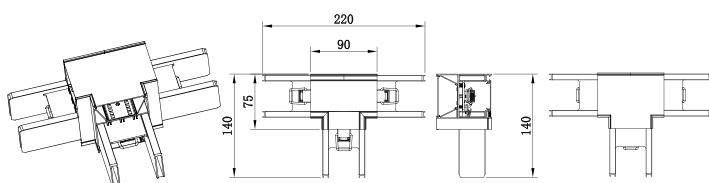
### Unión en Línea



### Unión curva R250

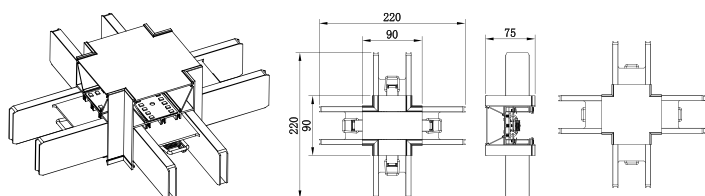


### Unión en T

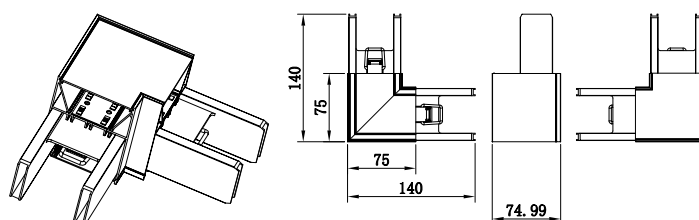


### Dimensiones

Unión en X

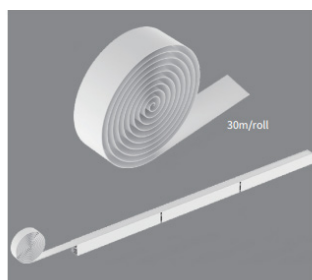


L Type blueprint

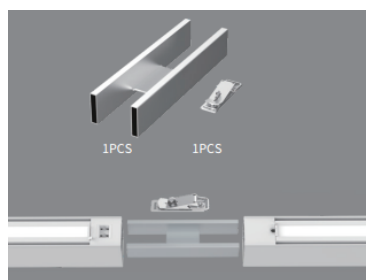


### Accesorios (no incluidos)

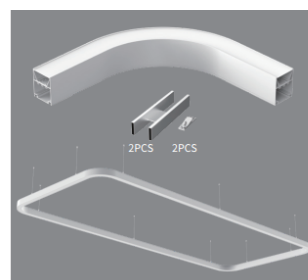
\*Difusor



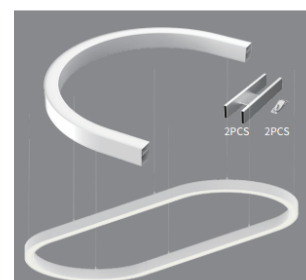
\*Línea



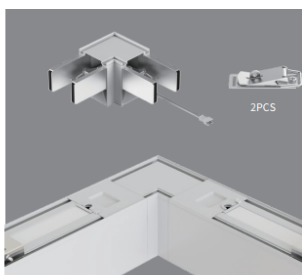
\*Unión círculo R25



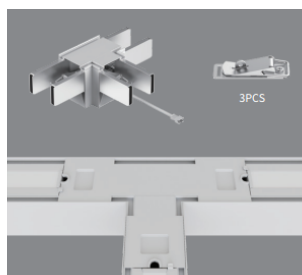
\*Unión círculo R100



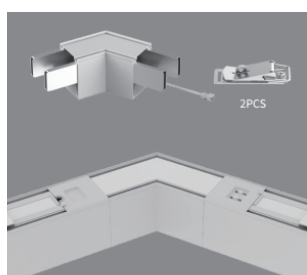
\*Unión L



\*Unión T



\*Unión V



\*Unión X

